

Tekniset tiedot PC-kennolevytuotteista

Tuote	Tuotenumero	Rakenne	Levyn paksuus (mm)	Paino (g/m ²)	Varastoitava leveys (mm)	Varastoitava pituus (mm)	U-arvo (W/m ² x C)	Valonläpäisy (%)	Valmistaja
8 mm Standard kirkas			8	1500	2100	12000	3,3	80	Polygal
10 mm Standard kirkas			10	1700	2100	12000	3	79	Polygal
16 mm Standard kirkas			16	2700	2100	12000	2,3	72	Polygal
16 mm Standard Opal			16	2700	2100	12000	2,3	32	Polygal
25 mm Thermogal kirkas			25	3500	1200	12000	1,7	55	Polygal
32 mm Thermogal kirkas			32	3800	1200	12000	1,4	50	Polygal
35 mm Thermogal kirkas			35	4000	1200	12000	1,36	50	Polygal

Tekniset tiedot PC-kennolevyjen asennustarvikkeista, PC-listat

Tuote	Tuotenumero	Rakenne	Varastoitava pituus (mm)	Käyttö	Valmistaja
H-lista 8 mm PC-levyyn			6000	Levyjen jatkaminen sivusuunnassa	Polygal
H-lista 10 mm PC-levyyn			6000	Levyjen jatkaminen sivusuunnassa	Polygal
H-lista 16 mm PC-levyyn			6000	Levyjen jatkaminen sivusuunnassa	Polygal
U-lista 8 mm PC-levyyn			6000	Levyjen reunan suojaus	Polygal
U-lista 10 mm PC-levyyn			6000	Levyjen reunan suojaus	Polygal
U-lista 16 mm PC-levyyn			6000	Levyjen reunan suojaus	Polygal

Tekniset tiedot PC-kennolevyjen asennustarvikkeista, erikoisteipit

Tuote	Tuotenumero	Rakenne	Mitat	Käyttö	Valmistaja
Teippi levyn ylösaan	513		38 mm x 50 m	Levyjen kantojen tiivistäminen	Polygal
Teippi levyn alosaan	509		38 mm x 33 m	Levyjen kantojen tiivistäminen	Polygal

Kasvihuone Es-An Oy
 Hallitie 4, 23600 Kalanti FINLAND
www.monexi.com | info@monexi.com
 puh. 02-875 351 | fax. 02-841 3533

Lisätietoja kennolevytuotteista ja kasvihuoneista saat soittamalla toimistoomme.

Varastoimme myös akrylikennolevyjä ja akryylilevyjä.

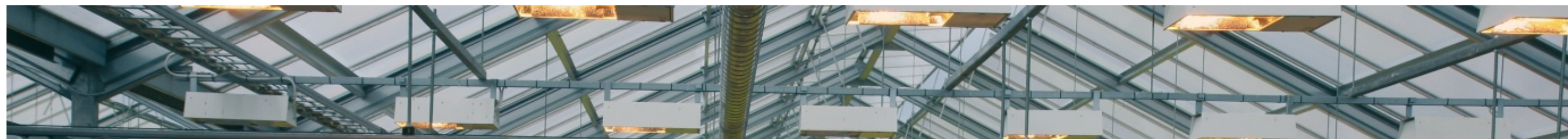
Kaikki tarvikkeet valokaterakentamiseen Kasvihuone Es-An Oy:stä



KASVIHUONE ES-AN OY

AMMATTIKASVIHUONEET





Runko

Kasvihuone Es-An Oy:n runkovaihtoehdot ovat kylmämuovattu Sigma-teräsrunko liitoslevyin sekä hitsattu kaarimalli, joka

esiteltiin Lepaa 2010 -messuilla. Sigma-teräsrunгон etuja ovat kevyt paino ja helppo käsiteltävyys, sekä hyvä muunneltavuus.

Sigma-teräsrunko on myös edullista kuljettaa, koska se on helppo pakata pieneen tilaan. Kasvihuone Es-An Oy:n teräsrungot ovat suunniteltu suomalaiseen ympäristöön.

Pystytys tapahtuu nopeasti helpon liikuteltavuuden ansiosta ja näin säästyy asennusaikaa kohteessa.

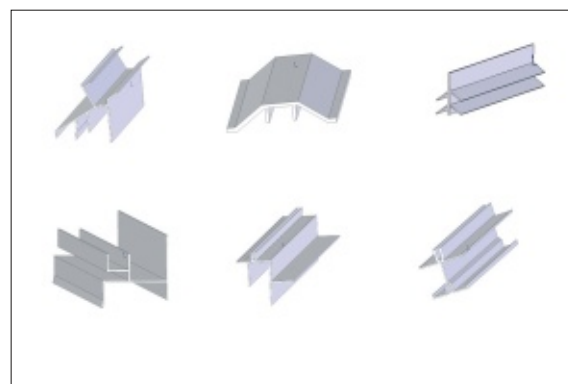
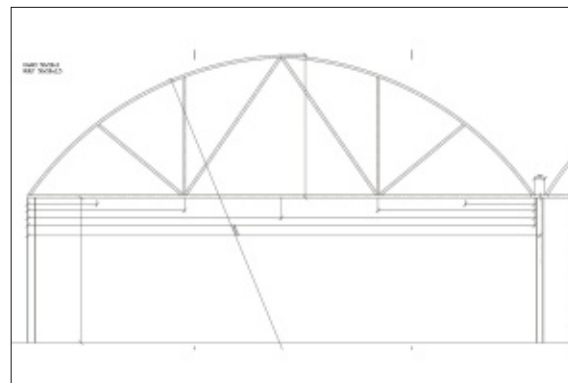
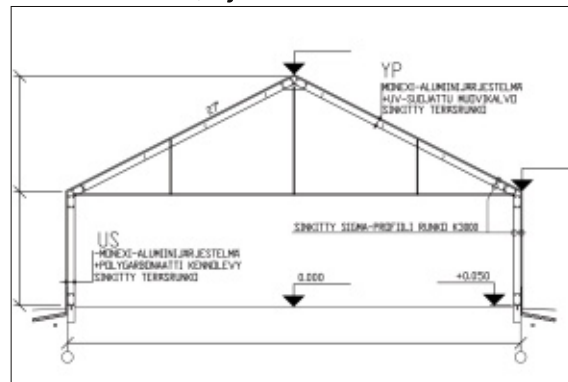
Kaarimallisessa runkoratkaisussa käytetään seinätolppana

esimerkiksi Sigma-teräsrunkopalkkia.

Kaarimallisen muovikasvihuoneen katemateriaaliksi sopii erittäin hyvin EVA-muovikalvo yhdessä Monexi-alumiini-kiinnitysprofiilijärjestelmän ja ilmapuhalluksen kanssa.

Runkoleveydet Sigma-teräsrungolla 6,8m - 21,0m portaattomasti. Vakioseinäkorkeus on 2,75m. Myös muut korkeudet, kuten 4,0m ja 5,0m ovat mahdollisia.

Seinäkorkeus on säädettävissä portaattomasti haluttuun korkeuteen



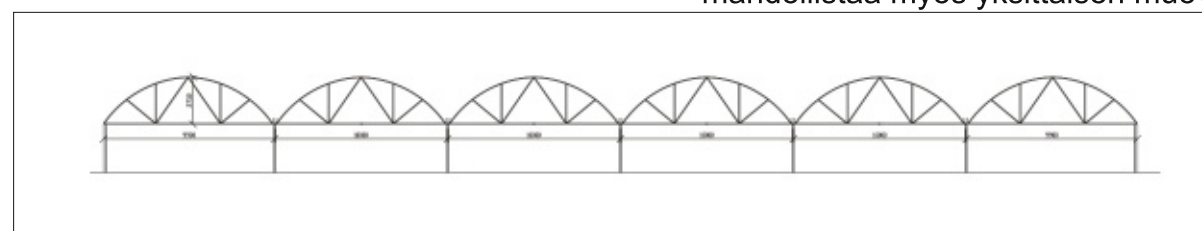
Alumiiniprofiilit

Monexi-kasvihuoneissa käytetään ammattikasvihuoneisiin suunniteltua Monexi-alumiiniprofiilijärjestelmää. Kaikki profiilit ovat Suomalaista suunnittelua. Profiilit valmistetaan Suomessa yhteistyökumppanimme toimesta.

Profiilijärjestelmä sisältää kaikki tarvittavat profiilit ammattikasvihuoneiden katteiden kiinnitykseen, -luukkujärjestelmiin ja -ovijärjestelmiin.

Kaikki alumiiniprofiilit ovat vakiona lv. alumiinin värisiä, eli käsittelemätön alumiini,

joka oksidoituu harmaaksi ajan mittaan. Alumiiniprofiilit on mahdollista käsitellä esimerkiksi anodisoimalla haluttuun sävyyn, tai polttomaalaamalla RAL-värikartan mukaan haluttuun sävyyn.



Katemateriaalit

Kasvihuoneisiin on mahdollista asentaa kaikki yleisimmät katemateriaalit: EVA-muovikalvo, polykarbonaattikennolevy, akryylikennolevy ja lasi. Jokaiselle katemateriaalille löytyy omat kiinnitysprofiilinsa.

Yleisimmin käytetty katemateriaali on polykarbonaattikennolevy sen ylivoimaisten ominaisuuksiensa johdosta kasvihuoneissa. Edullisin on EVA-kalvo ilma-puhalluksella. Lasi kasvihuoneen katteena ei nykypäivänä ole enää kovin kilpailukykyinen, lähinnä sen vuoksi, että samat tai jopa paremmat ominaisuudet löytyvät akryylikennolevyistä ja polykarbonaattikennolevyistä.

Tarvikkeet

Yleisimmin käytetyt luukkujen avausmekanismit, kuten käsikampi kulmavihteella ja luukkumootorit ovat kaikki saatavissa kauttamme. Myös valaistuskomponentit, varjostusverhot, kasvatuspöydät ja -linjastot on saatavissa kauttamme yhteistyöverkostostamme.

Saneerauskohteet

Saneerauskohteisiin tarjoamme kaikki tarvikkeet. Uudistimme muovinkiinnityksen Monexi-muovitusjärjestelmällä. Järjestelmä mahdollistaa muovituksen ympäri vuoden luotettavalla tavalla ja pidentää muovin kestoikää, koska muovi ei jää kosketuksiin kaaren kanssa. Järjestelmä mahdollistaa myös yksittäisen muovin

Kasvihuone tulee perustaa esimerkiksi routimattoman sorapatjan päälle. Sokkelin ulkopintaan asennetaan uretaanipeltisokkelikasetti. Perustus voi olla esimerkiksi 200 mm x 800 mm x 800 mm laatta, joka asennetaan jokaisen seinätolpan alle routimattomalle alustalle. Seinätolpat pultataan betonilaattoihin.

